

# Foto en memo

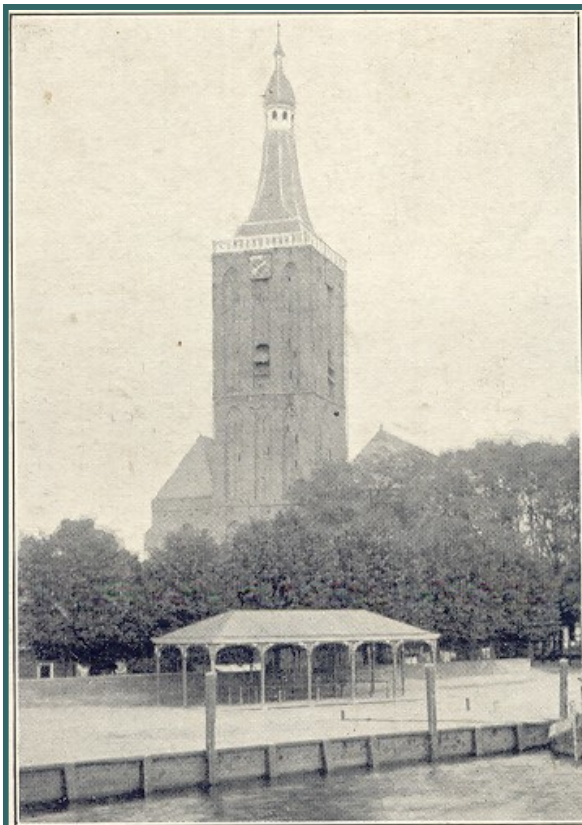


## Het aanzicht van Hasselt III

Nummer 3

### Inhoud

*Hasselt met zicht op het deel dat ten noorden van de Nahuijsbrug lag.*



Zwartewaterskade met Vischmarkt – Hasselt.

haupt al minder vis op de markt gebracht.

Het gebouw raakte verwaarloosd en omdat het toch geen functie meer had werd het gesloopt.

De grote hoge meerpalen duiden op het feit dat Hasselt ook door grote schepen werd aangedaan.

Op de kaart is nog een deel van de stadsmuur te zien. In de Tweede Wereldoorlog is deze door de bezetters opgeblazen.

Aan de kade stond ook het 'boothussien'. Hier zetelde de havenmeester.

De foto rechts onder laat een winters tafereel

Deze foto is om en nabij de eeuwwisseling gemaakt. Op de voorgrond staat de visafslag. Hier werd onder andere door Urkers regelmatig verse vis aangevoerd. Hun schepen meerden aan de kade aan. Een stadsomroeper ging Hasselt in om het publiek er op te attenderen dat er weer een lading vis aangevoerd

was. Het markante bouwwerk moest uiteindelijk sneuvelen. Na de sluiting van de Zuyderzee werd er über-



Gezicht op Hasselt

## Colofon

### Foto en memo

© dr. F.W. Schmidt

Foto's: eigen collectie  
Tekst: Frits Schmidt



zien. De kade ligt vol met overwinterende schippers. Op de achtergrond kijkt men aan tegen de Olde Podt. Toen nog niet geheel vol gebouwd. Het voorste gedeelte was zo te zien nog zonder woningen. Bovenstaande foto is volgens de poststempel gemaakt voor 1948. De Van Nahuijsbrug is geopend voor een voorbij varende zeilschip. Het is een tafereel passend in een afsluitende periode van de scheepvaart. De zeilvaart had zijn langste tijd gehad. De gemotoriseerde scheepvaart had de toekomst. Parallel hieraan liep de economische ontwikkeling. De kleinschalige industrie maakte plaats voor grootschaliger bedrijvigheid. De rust die eerst als een deken over de stad had gelegen, werd daarbij afgeworpen.

Nieuwe bedrijven verrezen aan de eens met riet gevulde oevers. Het er-

Het bovenstaand plaatje laat een laatste restant van voorbijgaande tijden

*Zo zag Hasselt er eind negentiende tot aan het midden van de twintigste eeuw uit*



mee samenhangend geluidsniveau verdreef de stilte. Het klapperen van de zeilen en het glijden van de boten door het water, maakte plaats voor geluid van aanzwellende motoren. Het verkeer over de weg versterkte dat nog eens. Hasselt was aan het ontwaken. De idylle was op zijn retour; alleen nostalgie restte nog.

zien. Hasselt heeft altijd al een sterke op- en overslagfunctie bekleed. Op deze uit 1950 daterende kaart wordt dat nog eens benadrukt. Een gemotoriseerd schip is bezig te lossen. De lading wordt aan de overzijde van het Zwartewater gestort en tijdelijk opgeslagen.